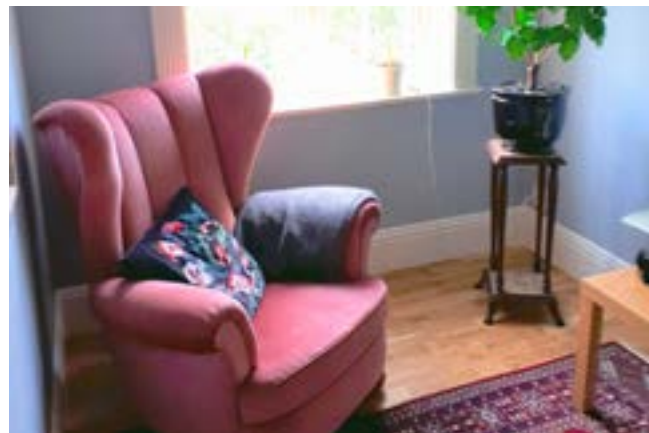


# Klinta – Kvinnoboende



Klinta är ett kvalificerat behandlingshem i Höör med inriktning på vuxna med missbruk/beroende i kombination med neuropsykiatriska diagnoser. Ofta också i kombination med psykisk ohälsa.

Vi erbjuder ett multikompetent team kring varje klient. Behandlingsansvarig kontaktperson, sjuksköterska och läkare arbetar utifrån varje enskilds förutsättningar för att lägga grunden till ett självständigt liv.

## Gripsholmsvillan "Villan" och Annexet

I en trygg och tillåtande miljö ger vi kvinnor från 18 år med en komplex problembild förutsättningar för förändring.

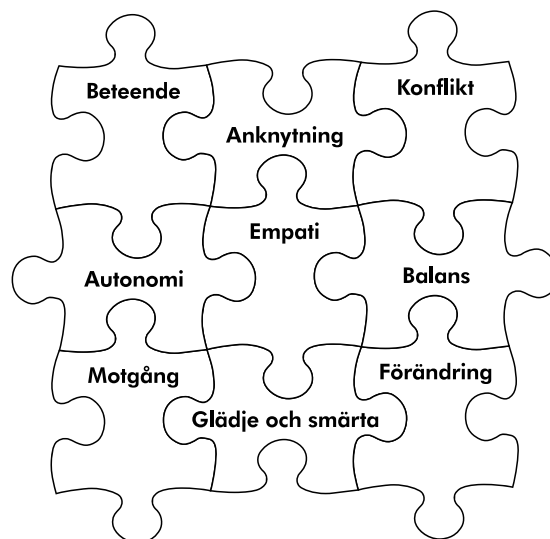
I en hemlik atmosfär och en liten grupp vill vi ge utrymme för varje kvinna att hitta tillbaka till sig själva och till sin omgivning. I kvinnohuset är vi rustade för att möta just kvinnors specifika problematik.



Individuella samtal är grunden i behandlingen och om förutsättningar finns i gruppen kan även gruppbehandling bli aktuellt.

Vår behandling består av:

- MI
- CRA
- Återfallsprevention
- KBT
- DBT (kan erbjudas om behov finns)
- Kurs i Ångesthantering
- Farmakologiska insatser vid behov
- Kunskap och förståelse kring ev. diagnos



## Connect

En av de metoder som är grunden för vårt behandlingssarbete. All personal är utbildad i Connect.

- Empati – anknytningens hjärtslag
- Balans mellan egna och andras behov
- Förändring - att förstå den och vad den kräver
- Att uppmärksamma och glädjas åt samhörigheten
- Två steg fram – ett steg tillbaka

[Se vår personal berätta om sitt arbete och hur Connect fungerar i vardagen »](#)



Humana



**Vi ger en heltäckande behandlingsinsats.** Utöver behandling erbjuder vi också en möjlighet till fullskaliga psykiatriska utredningar som kan utmynna i ställd diagnostik. Som en del i en fullskalig utredning eller separat, kan vi även göra funktionsbedömningar.

När klienten lämnar vår behandling är vårt mål att ha hjälpt till med att skapa en stabil grund att utgå ifrån. Vi vill ha stärkt motivationen och tilltron till att ett drogfritt liv är möjligt. Genom att ha tillräckliga kunskaper om sig själva och sin problematik och med att ha fått nya verktyg för att kunna hantera livet. Vi strävar dessutom efter att bidra till att göra det lättare för socialtjänsten att erbjudas rätt insatser på hemmaplan när det är dags att flytta hem.

**En meningsfull sysselsättning och en stimulerande fritid**

- På vårt aktivitetscenter är man i sysselsättning utifrån intresse och förmåga. Läs mer om aktivitetscenter här: [www.humana.se/aktivitetscenter](http://www.humana.se/aktivitetscenter)
- När man är i behandling hos oss erbjuds man fritidsaktiviteter både på dagtid och helger av olika karaktär. Det kan vara gym, bad, promenader. På vardagarna är det främst fysisk aktivitet i form av träning i olika former. På helgerna bestämmer man aktiviteter tillsammans i gruppen.
- Vi erbjuder tur till bibliotek en gång i veckan och om det önskas åker vi en gång i veckan till AA/NA-möten.

## Välkommen att kontakta oss

### **Minela Zarifovic**

Placeringskoordinator  
072-246 48 32  
minela.zarifovic@humana.se

### **Lotta Malmros**

Enhetschef  
0705-595 688  
lotta.malmros@humana.se

### **Tiina Ericsson**

Bitr. Enhetschef  
0705-766 048  
tiina.ericsson@humana.se

### **Humana Växel**

0771-113311

### **Klinta Gård 654**

Snogeröd  
243 95 Hör

### **Besök oss gärna på:**

[www.humana.se/klinta](http://www.humana.se/klinta)



**Humana**