

Klinta – unga män med samsjuklighet



Klinta är ett kvalificerat behandlingshem i Höör med inriktning på vuxna med missbruk/beroende i kombination med neuropsykiatriska diagnoser. Ofta också i kombination med psykisk ohälsa.

Utifrån en helhetssyn över de som kommer till behandling hos oss, erbjuder vi ett multikompetent team kring varje klient. Behandlare, kontaktperson, sjuksköterska och läkare arbetar utifrån varje enskilds förutsättningar för att tillsammans med den enskilde lägga grunden till ett självständigt liv.



Pensionatet

I pensionatet tar vi emot män med samsjuklighetsproblematik. Ofta är det yngre män som kommer till oss. Vi erbjuder en hög struktur med ett individanpassat behandlingsinnehåll. Vårt behandlingsarbete är uppdelat mellan individuella samtal med behandlare, meningsfull sysselsättning och dagliga grupper.

I pensionatet vill vi möta varje enskilds behov och anpassa våra grupper till dem som är inskrivna hos oss.

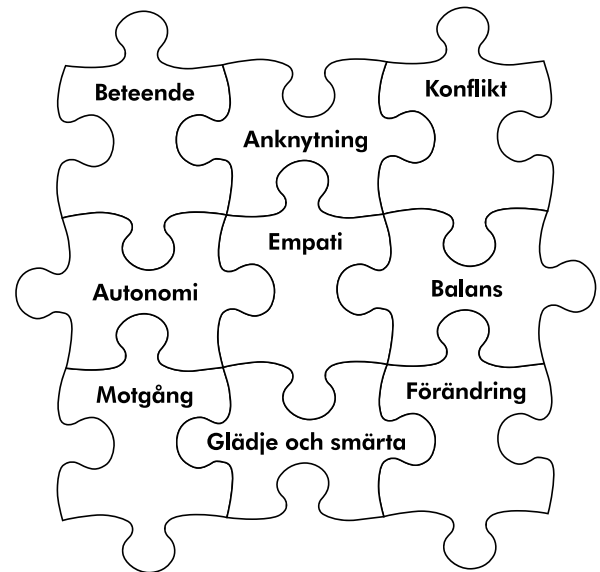
För många har kriminalitet blivit en livsstil och det är ett av de problem som vi riktar våra insatser mot. Vi vill hjälpa dem som kommer till oss att hitta rutiner i vardagen och att börja forma ett liv utan alkohol och droger utifrån sina egna förutsättningar. Att få var och en att se sina resurser, stärka dem så att de kan hitta nya vägar i livet och påbörja sin livsförändring.

Individuella samtal är grunden i behandlingen.

Men för dem i behandling i pensionatet håller vi grupper alla vardagar i form av samtal eller föreläsningar.

Vår behandling består av:

- MI
- CRA
- Återfallsprevention
- KBT
- DBT (kan erbjudas om behov finns)
- Kurs i Ångesthantering
- Farmakologiska insatser vid behov
- Kunskap och förståelse kring ev. diagnos



Connect

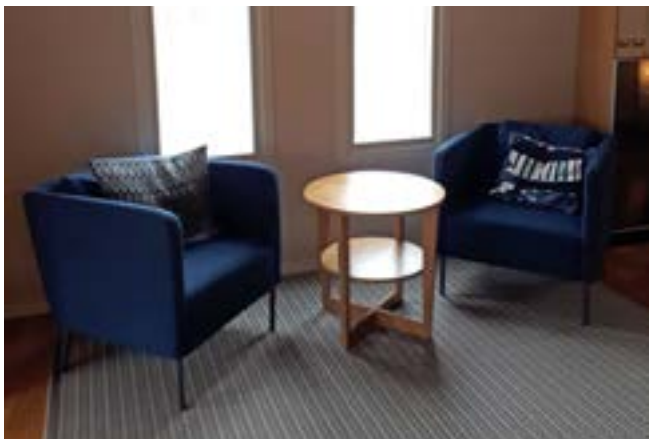
En av de metoder som är grunden för vårt behandlingsarbete. All personal är utbildad i Connect.

- Empati – anknytningens hjärtslag
- Balans mellan egna och andras behov
- Förändring - att förstå den och vad den kräver
- Att uppmärksamma och glädjas åt samhörigheten
- Två steg fram – ett steg tillbaka

[Se vår personal berätta om sitt arbete och hur Connect fungerar i vardagen »](#)



Humana



Klinta erbjuder en unik behandlingsinsats.

Utöver det också en möjlighet till fullskaliga psykiatriska utredningar som kan utmynna i ställd diagnostik. Som en del i en fullskalig utredning eller separat, kan vi även göra funktionsbedömningar.

Vi vill kunna erbjuda klienten en stabil grund att utgå ifrån när de lämnar vår behandling. De ska ha hittat en vilja och fått verktyg att leva drogfritt och ha tillräckliga kunskaper om sig själva och sin problematik för att kunna erbjudas rätt insatser på hemmaplan.



En viktig faktor för en fungerande vardag är en meningsfull sysselsättning och en stimulerande fritid.

- På vårt aktivitetscenter är man i sysselsättning utifrån intresse och förmåga. Läs mer om aktivitetscenter här: www.humana.se/aktivitetscenter
- När man är i behandling hos oss erbjuds man fritidsaktiviteter både på dagtid och helger av olika karaktär. Det kan vara gym, bad, promenader. På vardagarna är det främst fysisk aktivitet i form av träning i olika former. På helgerna bestämmer man aktiviteter tillsammans i gruppen.
- Vi erbjuder tur till bibliotek en gång i veckan och om det önskas åker vi en gång i veckan till AA/NA-möten.

Välkommen att kontakta oss

Minela Zarifovic

Placeringskoordinator
072-246 48 32
minela.zarifovic@humana.se

Lotta Malmros

Enhetschef
0705-595 688
lotta.malmros@humana.se

Tiina Ericsson

Bitr. Enhetschef
0705-766 048
tiina.ericsson@humana.se

Humana Växel

0771-113311

Klinta Gård 654

Snogeröd
243 95 Höör

Besök oss gärna på:

www.humana.se/klinta



Humana